

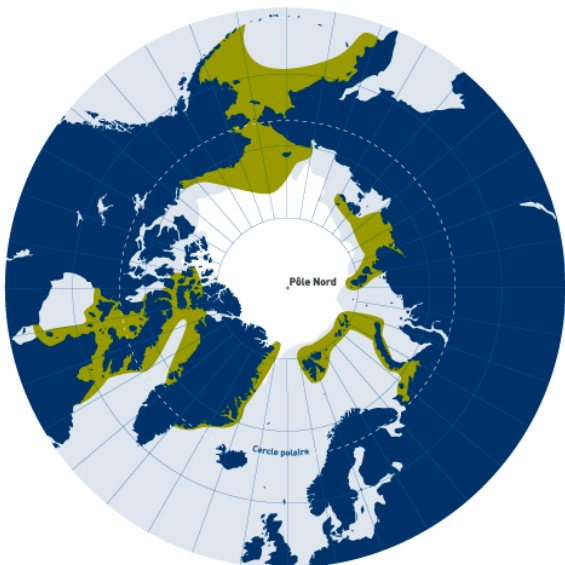
DES MAMMIFÈRES AMPHIBIES

Morses, phoques et otaries sont des mammifères marins carnivores. Comme leurs cousins de l'Antarctique, ils font partie de l'ordre des Pinnipèdes ("pattes en nageoires"). Parfaitement amphibies, ils sont aussi bien adaptés à la vie aquatique (palmes, hydrodynamisme, nourriture à base de poisson, de mollusques, de crustacés) que terrestre (poumons, naissance à l'air libre).

PHOQUES ET OTARIES

Dans l'océan Arctique vivent plusieurs espèces de phoques (phoque barbu, phoque annelé, etc.) et d'otaries (lion de mer de Steller, otarie à fourrure). Pour ne plus les confondre, retenez que seules les otaries ont des oreilles visibles et replient leurs "pattes" arrière pour marcher à terre ; les phoques, eux, rampent sur le sol. Orques et ours blancs sont leurs prédateurs naturels.

LES AIRES DE REPARTITION DU MORSE (*Odobenus rosmarus*)



D'après CAFF 2001

LES MORSES, SENTINELLES DES RIVAGES ARCTIQUES

Gros mammifère rebondi (jusqu'à 1200 kg !) aux impressionnantes défenses – des canines modifiées –, le morse vit en troupeaux sur les rives arctiques. Autour du museau, il porte des "moustaches" tactiles, très raides. Labourant les fonds marins avec ses défenses, il se nourrit de mollusques qu'il broie avant de les "aspirer" ; il peut, à l'occasion, manger du phoque.

LES AIRES DE REPARTITION DU PHOQUE BARBU (*Erignathus barbatus*)



D'après CAFF 2001

LA POLLUTION : UNE NOUVELLE MENACE

Certains Inuit dépendent essentiellement des phoques, dont ils tirent nourriture, outils, vêtements, etc. (civilisation du phoque) ; mais ils en respectent la vie. En revanche, certains pinnipèdes ont été décimés par les chasseurs, venus dans le Grand Nord rechercher huile et fourrures. Aujourd'hui, les produits chimiques que nous rejetons (polluants) s'accumulent dans leurs graisses, représentant un danger plus insidieux.