

L'ARCTIQUE : DES HABITATS UNIQUES AU MONDE

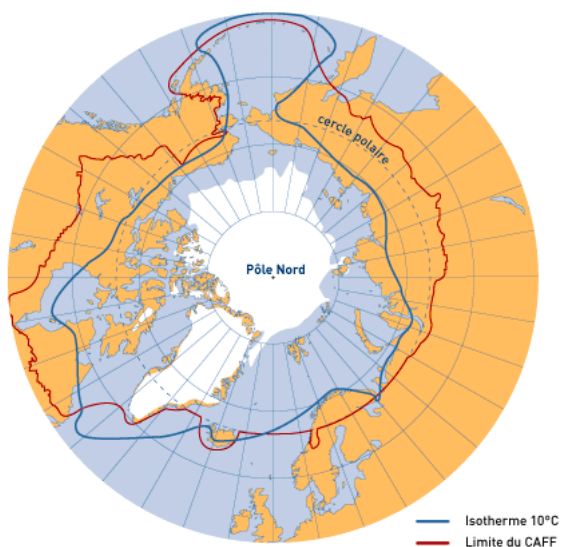
Montagnes, marécages, lacs, fleuves, estuaires, glaces, océan : les visages de l'Arctique sont multiples, mais tous soumis au froid, au vent et à un rythme saisonnier très particulier. Partout, la vie se développe grâce à des adaptations écologiques et physiologiques uniques au monde, qui sont autant de richesses à étudier.

UN MONDE VIVANT SI SINGULIER

Dans le Grand Nord, les espèces sont moins nombreuses que dans les régions plus clémentes (mis à part quelques groupes comme les saules, certains insectes ou oiseaux) mais elles renferment souvent une multitude d'individus : immenses colonies d'oiseaux de mer, troupeaux de rennes, de lemmings, etc. Par leur variété individuelle (génétique), plantes et animaux de l'Arctique participent à la diversité biologique de notre planète.

LIMITE DU CAFF

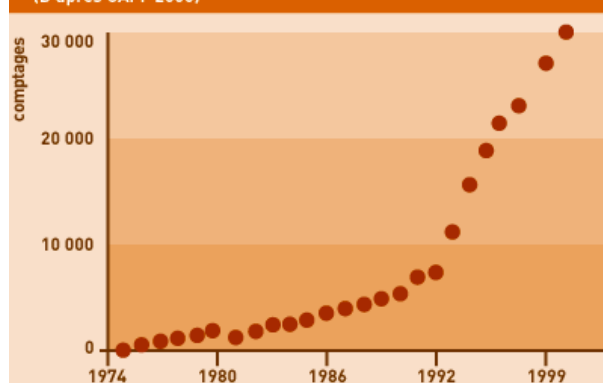
Le CAFF (Conservation de la Flore et de la Faune Arctique), fondé en 1992, est aujourd'hui un des groupes de travail du Conseil Arctique, mis en place quatre ans plus tard par les pays du Grand Nord. Il veille à protéger la biodiversité polaire boréale. Sa zone d'action englobe aussi de vastes étendues subarctiques. (CAFF 2000)



UN MILIEU FRAGILE

Pêche, chasse, exploitations minières et pétrolières, industries et aujourd'hui tourisme : l'Homme s'implante depuis plus d'un siècle de façon intensive dans le milieu arctique. Mais pas sans conséquences : certains stocks de poissons baissent, les engins de chantier détruisent les sols, la pollution infiltre les réseaux alimentaires (ours blancs, cétacés, hommes), etc. Quant au réchauffement climatique, il menace bien sûr les écosystèmes polaires.

REMONTÉE DE LA POPULATION DES OIES ALÉOUTIENNES (*Branta canadensis*) APRÈS L'ÉLIMINATION DES RENARDS. (D'après CAFF 2000)



CONSERVER NOTRE PATRIMOINE NATUREL

Réserves naturelles, espèces protégées (baleines, oiseaux, phoques...), conventions et programmes internationaux, quotas de pêche : de multiples actions se mettent en place pour tenter de préserver l'Arctique. Car attention : nous puisons dans la nature nombre de ressources (nourriture, énergie, médicaments, ...), sans oublier les profondes émotions qu'apportent la beauté des paysages (arts, croyances...).

ESTIMATION DU NOMBRE DES ESPÈCES ARCTIQUES ET PROPORTIONS PAR RAPPORT AU NOMBRE D'ESPÈCES CONNUES DANS LE MONDE (d'après CAFF 2000).

GROUPE	TOTAL	ARCTIQUE	ARCTIQUE proportion %
Champignons	65 000	5 000	7,6
Lichens	16 000	2 000	12,5
Mousses	10 000	1 100	11
Hépatiques	6 000	180	3
Fougères	12 000	60	0,5
Conifères	550	8	1,2
Plantes à fleurs	270 000	3 000	1,2
Araignées	75 000	1 000	1,2
Insectes	950 000	3 000	0,3
Poissons	25 000	450	1,8
Reptiles	7 400	4	> 0,1
Mammifères	4 630	130	2,8
Oiseaux	9 950	280	2,8