

**EXPÉDITION
POLAR POD
JEAN-LOUIS ETIENNE**



**PROGRAMME
PÉDAGOGIQUE**

**UNE IMMERSION AU CŒUR DU
PLUS GRAND VOILIER
OCEANOGRAPHIQUE
AU MONDE**

Inscriptions : <https://forms.gle/oHfDcFtTTgdpgEEh7>

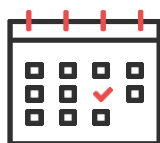


Fort de ses expériences pour les expéditions en milieu polaire, Jean-Louis Etienne, premier homme à atteindre le pôle Nord en solitaire en 1986, a construit l'année dernière le voilier Persévérance. Avec ses 42m de long, il est le plus grand voilier océanographique au monde.



Actuellement, le voilier Persévérance entame ses premières campagnes scientifiques dans le grand Sud, en Antarctique. Dans le cadre de la convention signée avec l'Education nationale, **nous vous proposons un programme immersif de 4 semaines pour suivre une de ses campagnes scientifiques.**

N'hésitez pas et embarquez avec nous pour un voyage hors du commun !



Période :

du 15 janvier au 8 février



Public :

élèves d'écoles élémentaires, les interventions et fiches seront réalisées en français



Déroulé : Une visioconférence en direct du voilier à Ushuaïa sera réalisée mi-janvier avant le départ pour présenter le voilier, la campagne scientifique et l'équipage

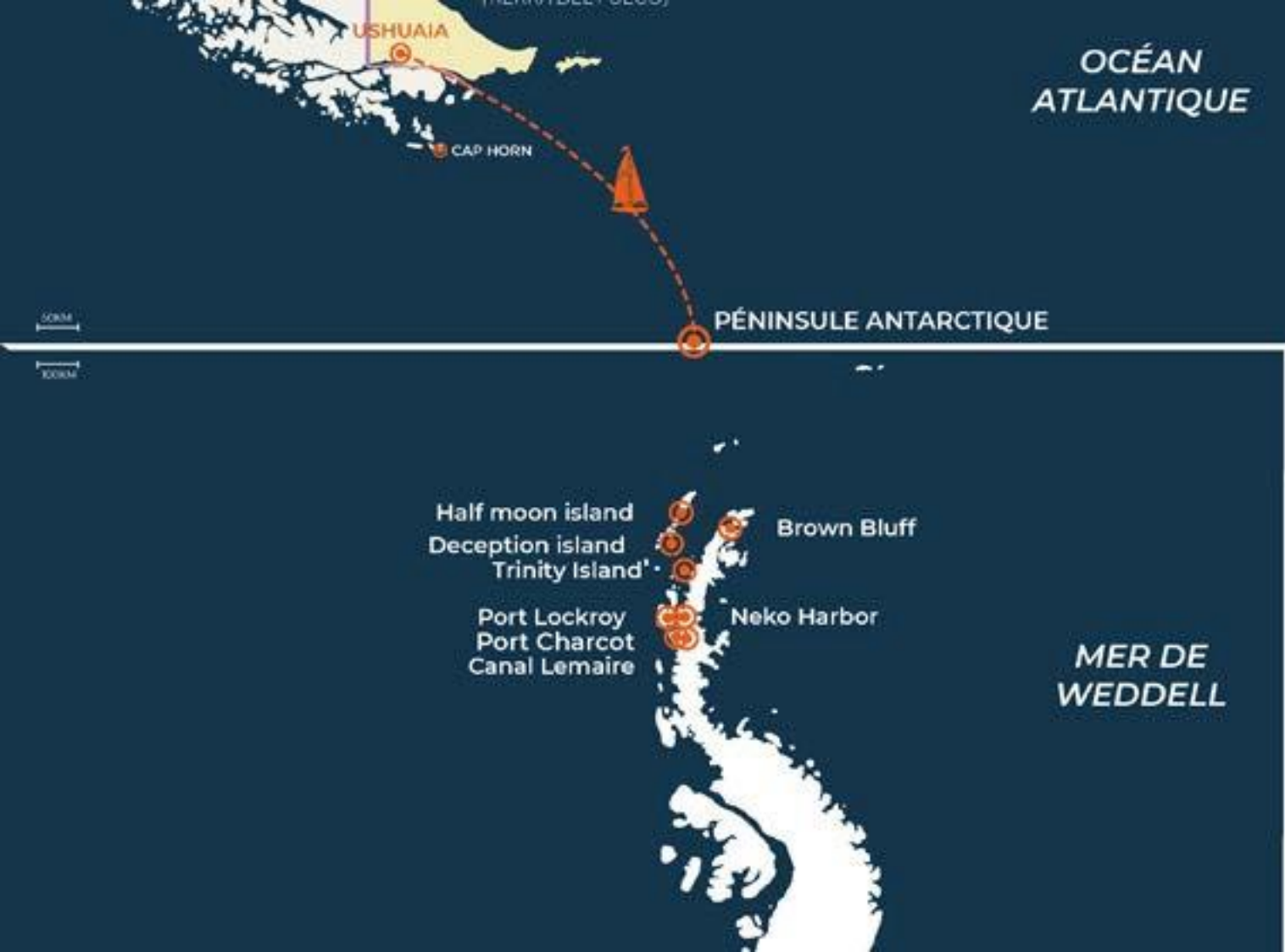
Tous les mardis et jeudis, les classes recevront un « **journal de bord** » qui abordera les thématiques suivantes :

- o Le voilier Persévérance
- o Les membres de l'équipage et les métiers à bord
- o Les études scientifiques menées sur le voilier
- o La biodiversité polaire
- o La géologie
- o L'histoire des explorations de l'océan Austral et de l'Antarctique
- o Les élèves pourront suivre en temps réel la position du bateau

Une visioconférence en direct du voilier à Ushuaïa sera réalisée à l'arrivée de la mission scientifique

Des activités, quizz, seront proposés dans chaque courrier électronique afin de mobiliser vos élèves une quinzaine de minutes.

Toutes les classes participantes auront un diplôme de réussite et une photo exclusive du voyage.



L'île de la Déception, où les fumerolles et les sources chaudes sont nombreuses, est un magnifique édifice de lave effondré en son milieu, dessinant une caldeira égueulée envahie par la mer. Elle se situe dans l'archipel des Shetlands du Sud et a servi de station baleinière.

Half moon Island abrite une colonie de manchots papous et est un lieu de nidification des sternes arctiques et goélands dominicains. Des baleines y sont souvent vues.

Neko Harbor, grau sur la baie Andvord l'une des plus belles baies de la péninsule, présente une faune abondante et exceptionnelle.

Port Lockroy (Ile Goudier), site historique d'une ancienne station météo transformée en bureau de poste. Une colonie de manchots papous veille sur ces lieux.

Canal Lemaire connu pour la splendeur de ses falaises abruptes qui bordent le passage rempli d'icebergs.

Brown Bluff : sa géologie volcanique singulière avec son époustouflante falaise de tuf volcanique, ses manchots et pétrels des neiges

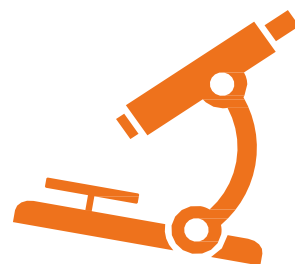
Trinity Island (archipel Palmer) où de nombreuses épaves de navires sont les témoins historiques de la présence humaine. Une colonie de manchots papous et des otaries à fourrure surveille ces vestiges.



Science embarquée :

Pendant cette campagne, nous effectuerons le suivi de différents aspects de l'environnement marin. Nous mesurerons les caractéristiques physico-chimiques de l'eau, observerons les mouvements du courant, étudierons les particules muons (qui sont des cousins éloignés des électrons), et analyserons le plancton. De plus, un programme d'observation de la biodiversité sera mis en place.

Toutes ces études seront expliquées de manière simple, adaptée au niveau des élèves de primaire, afin de faciliter leur compréhension des notions liées à la physique, au climat et à la biologie. Les élèves auront ainsi l'opportunité d'explorer et de comprendre de manière ludique les merveilles de la science liées à l'océanographie.



Animation du programme :

Cécile Malavaud

Fascinée depuis toujours par la science et l'exploration, elle combine ses passions en tant que coordinatrice pédagogique et scientifique au sein de l'équipe de l'expédition Polar POD. Chercheuse à l'INRAE sur les pollutions diffuses, elle a ensuite animé la coopération scientifique entre la France et l'Espagne au sein de l'Ambassade de France. Devenue monitrice de voile, elle a par la suite intégré pendant un an, comme second du voilier et coordinatrice en mer, une expédition sur les traces de Charles Darwin.

Jean Louis Etienne et Elsa Pény Etienne interviendront lors des visio-conférences. Les différents membres de l'équipe embarquée seront amenés à communiquer.



Les inscriptions se font via un formulaire en ligne.

INSCRIPTION

<https://forms.gle/oHfDcFtTTgdpgEEh7>



Pour plus d'informations sur l'expédition :

SITE WEB

<https://www.polarpod.fr/fr>

Pour plus de renseignements sur le contenu pédagogique existant :

ÉDUCATION

<https://eduscol.education.fr/3125/l-expedition-polar-pod>

Pour contacter l'expédition ou obtenir des renseignements :

polarpodibus@polarpod.fr

Photos et illustration droit réservé ©7C

